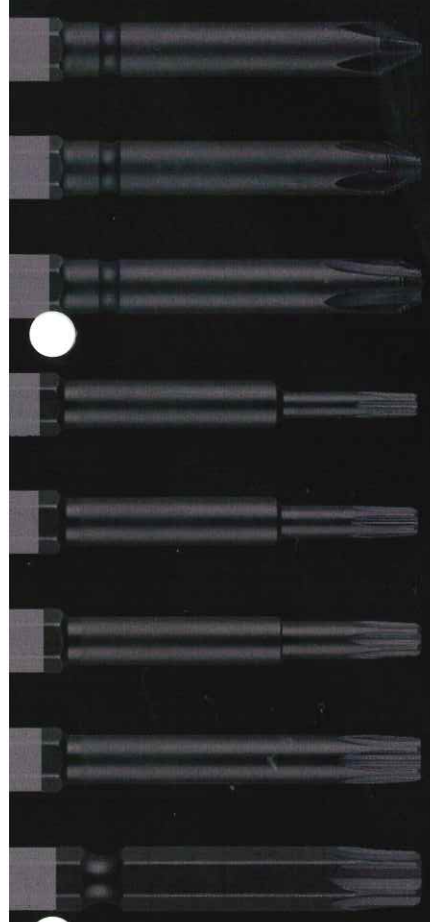


VESSEL

こたえる かなえる

New

ハズセル ボールインパクト No.238HW-2
ハズセル ボールグリップ貫通 No.230HW-2
ハズセル ビット No.HZ16シリーズ



ネジがはずれない…
そんなときはハズセル!

ハズセル

NEW ネジはずしシリーズ

新開発刃先でネジをガッチリとらえてはずします。 先端くさび形状×抜け防止構造

<p>通常のプラス刃先</p> <p>斜めの溝に沿って滑り出てしまう...</p>	<p>ハズセルのプラス刃先 【新開発刃先】</p> <p>圧入で金属がギザギザに食い込む【抜け止め構造】</p>	<p>通常のヘックス刃先</p> <p>角が丸く広がってレンチで回せない...</p>	<p>ハズセルのヘックス刃先 【新開発刃先】</p> <p>圧入で金属が変形しビットに食い込む【抜け止め構造】</p>
<p>十字ネジ</p> <p>十字穴がなめっていて羽根がかからず空回り...</p>	<p>六角穴付きボルト</p> <p>底当たりせず奥まで入り込み溝を形成【先端くさび形状】</p>	<p>六角穴付きボルト</p> <p>無理に回そうとするとさらに変形する...</p>	<p>六角穴付きボルト</p> <p>面取りガイドで六角穴にフィット 圧入で溝を形成【先端くさび形状】</p>

十字ネジにはカムアウトという欠点があります。ドライバーを垂直に押し付けながら回さないと、斜めの溝に沿って刃先が容易に抜け出てしまい、十字穴を削り取ってしまいます。変形した十字穴は中心部が丸く削られています。4枚の羽根の引っ掛かりが浅くなりネジが回せません。

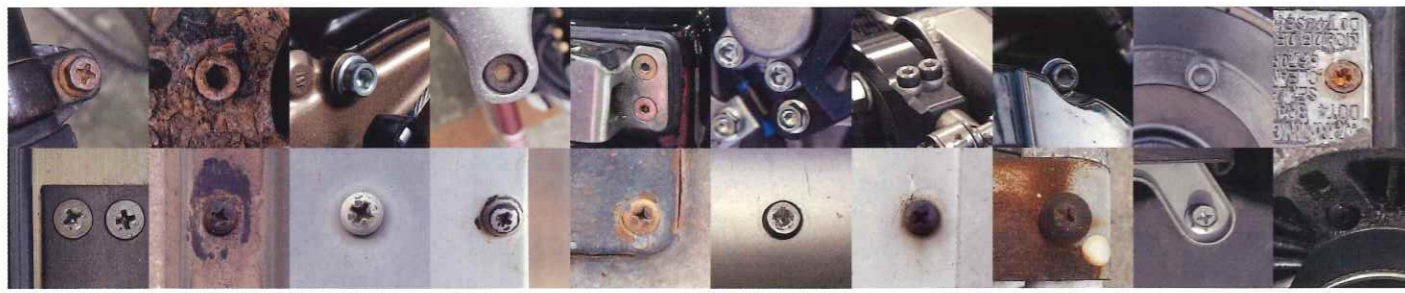
①カムアウトを抑える
ビットを叩き込むと4枚の羽根のギザギザが十字穴の壁にきつく押し込まれ、変形した金属が回り込み抜けにくくなります。

②フラット面で底当たりしない
ビットが圧入される際に削られた金属クズが先端に溜まっても、影響を受けません。

傷んだ六角穴は角が削られて丸くなっています。通常の六角レンチで回すと、角がかからず余計に悪化させてしまいます。原因は、六角レンチが浅くはまった状態で強く回したため。六角穴の入口が舐めて、レンチが入りにくくなっていることが多いです。

①面取りガイドが六角穴に合う
六角とビットのサイズが合うと先端がスツとはまります。ビットサイズの選び間違いを防ぎます。

②丸い六角穴に圧入で食い込む
ビットを叩き込むことで、6枚の羽根が六角穴の壁を削りながら入り込み、羽根がしっかり引っ掛かります。



ハズセルビットは電動インパクトドライバーも使えます!

- 使い方
- ①ネジにビットを差し込みます。
 - ②ハンマーでビットを慎重に叩いて、刃先を食い込ませます。
 - ③突き刺さったビットに、電動インパクトドライバーを取り付けます。
 - ④低速で少しずつネジに力を加えます。ネジの破損を防ぐため、ゆるむ感触を確かめながら、回転させてはずしてください。



ネジがはずれない... そんなときはハズセル!

ハズセル

NEW ネジはずしシリーズ

ネジの状況によってグリップが選べます。 なめたネジに新しい溝を形成し駆動力を伝えます

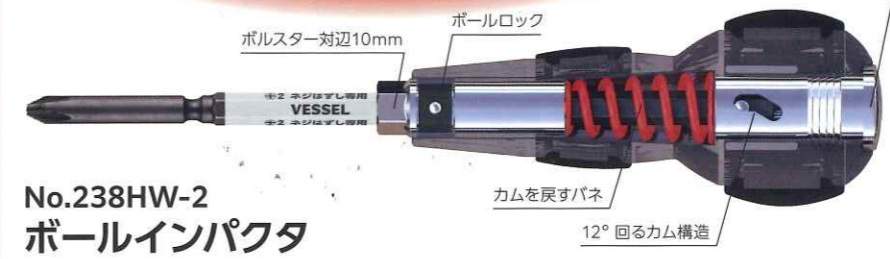
こんな場合...
こんな場合...

硬くて丈夫な箇所のはずれないネジに!

打撃+回転で、一気にはずす

- ネジ頭の溝が潰れて、刃先が合わず回せない
- ネジが固着し、固くて回らない
- 塗装や汚れなどで刃先が入らない

叩くと12°逆回転
する「ボールインパクトグリップ」
がおすすめ。



No.238HW-2
ボールインパクト



- 使い方:
- ①ビットの刃先を、ネジ頭の溝に合わせます。
 - ②ゆるめる方向に力を加えながら、ハンマーでグリップ後端を一気に強く叩きます。
 - ③ネジがゆるんだら、しっかり押し付けながら、ゆっくりと回します。
- ※ボールスターは、スパナを使うことでネジを回すときしっかり力を加えられます。大きな六角穴付ボルトの場合、必要になります。

変形しやすい箇所のネジや錆びたネジに!

刃先を食い込ませて、ゆっくりはずす

- ネジ頭の溝が変形し、刃先が奥まで入らない
- ネジが錆びついてもろくなっている
- 塗装や汚れなどで刃先が入らない

打撃力を調整
できる「ボールグリップ貫通グリップ」
がおすすめ。



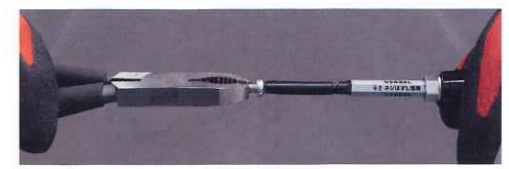
No.230HW-2
ボールグリップ貫通



- 使い方:
- ①ビットの刃先を、ネジ頭の溝に合わせます。
 - ②ハンマーでグリップ後端を慎重に叩いて、刃先をネジに食い込ませます。
 - ③手で押し付けながら力を加え、ゆっくりとネジを回します。
- ※ボールスターは、スパナを使うことでネジを回すときしっかり力を加えられます。大きな六角穴付ネジの場合は必要になります。

ネジがビットから取れない時は...

ビットの刃先がネジに食い込み、はずしにくい場合があります。そんな時は、ペンチなどでネジをつかみ、上下左右に揺らしながら抜き取ってください。



△ご注意

- ご使用の際は、ゴーグル、手袋をご着用ください。
- 硬度の高いネジ(ドリルネジ・コーススレッド・高硬度ステンレスネジ等)にはご使用いただけません。
- グリップを叩く場合、両頭ビットはご使用いただけません。
- ビットの取付、交換は確実におこなってください。
- 過負荷はネジの破損やけがの原因となります。
- 電気作業では、ショート、感電にご注意ください。
- 改造、加熱は危険ですでおこなわないでください。
- 製品に割れや欠けがある場合は使用しないでください。
- 寒冷下での使用はお控えください。
- 正しい用途、サイズ、使い方を確かめてご使用ください。
- 家庭では、お子様に注意して保管してください。

ハズセル ボールインパクト | 238HW-2NEW

- 叩くと12°逆回転するインパクト機能の差替ボールグリップ。
- 強力な打撃で固いネジを一気にゆるめます。
- 大きなネジや固いネジに力をかけられるボルスター付き (対辺 10mm)。
- ネジは専用ビットφ2×100mmが1本付属。



EDP	品番	セット内容	台紙サイズ (mm)	JAN (4907587)
125251	238HW-2	●ボールインパクト グリップ ●ハズセル ビットφ2×100mm	160×95×42	035073

内装...10セット

ハズセル ボールグリップ貫通 | 230HW-2NEW

- 叩いて使える貫通タイプの差替ボールグリップ。
- 慎重に叩いて刃先を食い込ませ、手でゆっくり力を加えてネジをゆるめます。
- 大きなネジや固いネジに力をかけられるボルスター付き (対辺 10mm)。
- ネジは専用ビットφ2×100mmが1本付属。



EDP	品番	セット内容	台紙サイズ (mm)	JAN (4907587)
125252	230HW-2	●ボールグリップ貫通 グリップ ●ハズセル ビットφ2×100mm	160×95×42	035080

内装...10セット

ボールグリップ差替貫通(ボルスター付) | 230HW NEW

- 叩いて使える貫通タイプの差替ボールグリップ。
- 電動ドライバー用ビット (対辺 6.35mm) を差し込むと、使い慣れたボールグリップドライバーとして使用できます。
- ハードな印象のブラックカラー。

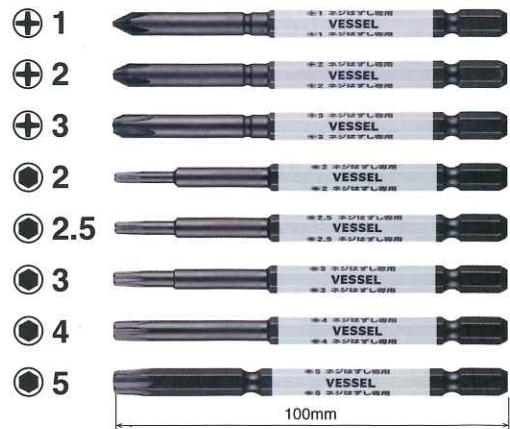


EDP	品番	グリップサイズ	台紙サイズ (mm)	JAN (4907587)
125253	230HW	全長105mm 柄41mm	148×50×44	035097

※叩くときは、専用の替えビットをご使用ください。 内装...10セット

ハズセル ビット | HZ16 NEW

- 新設計刃先「先端くさび形状 × 抜け防止構造」のネジは専用ビット。
- ボールインパクトやボールグリップ貫通のグリップと組み合わせてネジははずしに。
- 電動インパクトドライバーでも使えます。



EDP	品番	内容	台紙サイズ (mm)	JAN (4907587)
485811	HZ161100	⊕ 1用 全長 100 mm	160×35×10	034991
485812	HZ162100	⊕ 2用 全長 100 mm	160×35×10	035004
485813	HZ163100	⊕ 3用 全長 100 mm	160×35×10	035011
485814	HZ16H2010	● 2mm用 全長 100 mm	160×35×10	035028
485815	HZ16H2510	● 2.5mm用 全長 100 mm	160×35×10	035035
485816	HZ16H3010	● 3mm用 全長 100 mm	160×35×10	035042
485817	HZ16H4010	● 4mm用 全長 100 mm	160×35×10	035059
485818	HZ16H5010	● 5mm用 全長 100 mm	160×35×10	035066

内装...10セット

製品の使い方は動画は
こちら



<https://www.vessel.co.jp/sp/hazsel/>



店頭用ハンギング台紙 (幅 400×高さ 500mm)
※台紙 (幅 400×高さ 300mm) を2つ重ねています

株式会社ベッセル

お客様お問い合わせ窓口

06-6976-7771 8:30-17:30 ※平日の12:00~13:00、土・日・祝日・夏期休暇・年末年始は除きます。

本社 〒537-0001 大阪市東成区深江北2丁目17番25号 TEL.06-6976-7771 FAX.06-6971-1309
 札幌出張所 〒065-0011 札幌市東区北11条東14丁目1番1号 TEL.011-711-5003 FAX.011-704-4725
 仙台出張所 〒984-0002 仙台市若林区卸町東1丁目2番10号 TEL.022-236-1567 FAX.022-232-7959
 北関東営業所 〒370-0044 群馬県高崎市岩押町2丁目2番6 TEL.027-310-3757 FAX.050-3852-2745
 東京支店 〒143-0025 東京都大田区南馬込5丁目43番13号 TEL.03-3776-1831 FAX.03-3776-5607
 名古屋営業所 〒457-0014 名古屋市中区丸の内4丁目3番1号 TEL.052-821-9575 FAX.050-3606-2649
 大阪支店 〒537-0001 大阪市東成区深江北2丁目17番25号 TEL.06-6976-7772 FAX.06-6971-1309
 広島出張所 〒733-0035 広島市西区南観音7丁目8-11 TEL.082-291-0106 FAX.082-295-1727
 福岡営業所 〒812-0016 福岡市博多区博多駅前6丁目1番22号 TEL.092-411-5710 FAX.092-411-5770

お求めは...

〒454-0831 愛知県名古屋市中川区三ツ屋町二丁目45番4
株式会社ヒサヨシ
 TEL 052-361-6666 FAX 052-362-0866